



DAS HERZ DER FRISCHE

BESUCHERHINWEISE FÜR DEN STANDORT SINDELFINGEN

BESUCHERHINWEISE

WILLKOMMEN

Wir freuen uns, Sie am Standort Sindelfingen begrüßen zu dürfen. In diesem Flyer finden Sie ein paar nützliche Informationen, die Ihnen und uns helfen, Ihren Besuch so angenehm und vor allem so sicher wie möglich zu gestalten. Bei Fragen wenden Sie sich bitte an Ihren zuständigen Ansprechpartner, der Ihnen gerne weiterhelfen wird.

NOTFALL

Im unwahrscheinlichen Fall einer Notlage sollten Sie vor allem Ruhe bewahren. Unter den folgenden Nummern können Sie intern zu jeder Zeit und schnell Hilfe anfordern.

FEUERWEHR: 0-112

KRANKENWAGEN: 0-112

POLIZEI: 0-112

HERZLICH WILLKOMMEN BEI BITZER



BITZER Kühlmaschinenbau GmbH

Peter-Schaufler-Platz 1

71065 Sindelfingen // Germany

Tel +49 7031 932-0 // Fax +49 7031 932-147

bitzer@bitzer.de // www.bitzer.de

IHRE SICHERHEIT LIEGT UNS AM HERZEN

Alle Besucher/-innen haben auf dem Gelände jederzeit gut sichtbar einen **Besucherausweis** zu tragen. Besucherausweise werden Ihnen durch unsere Empfangsmitarbeiter/-innen beim Betreten des Geländes übergeben. Bitte den Besucherausweis am Ende Ihres Besuches dort **zurückgeben!**

Auf dem gesamten Betriebsgelände besteht ein **generelles Fotografier- und Filmverbot**. Sollte das Fotografieren erforderlich sein, benötigen Sie vorab eine Erlaubnis.

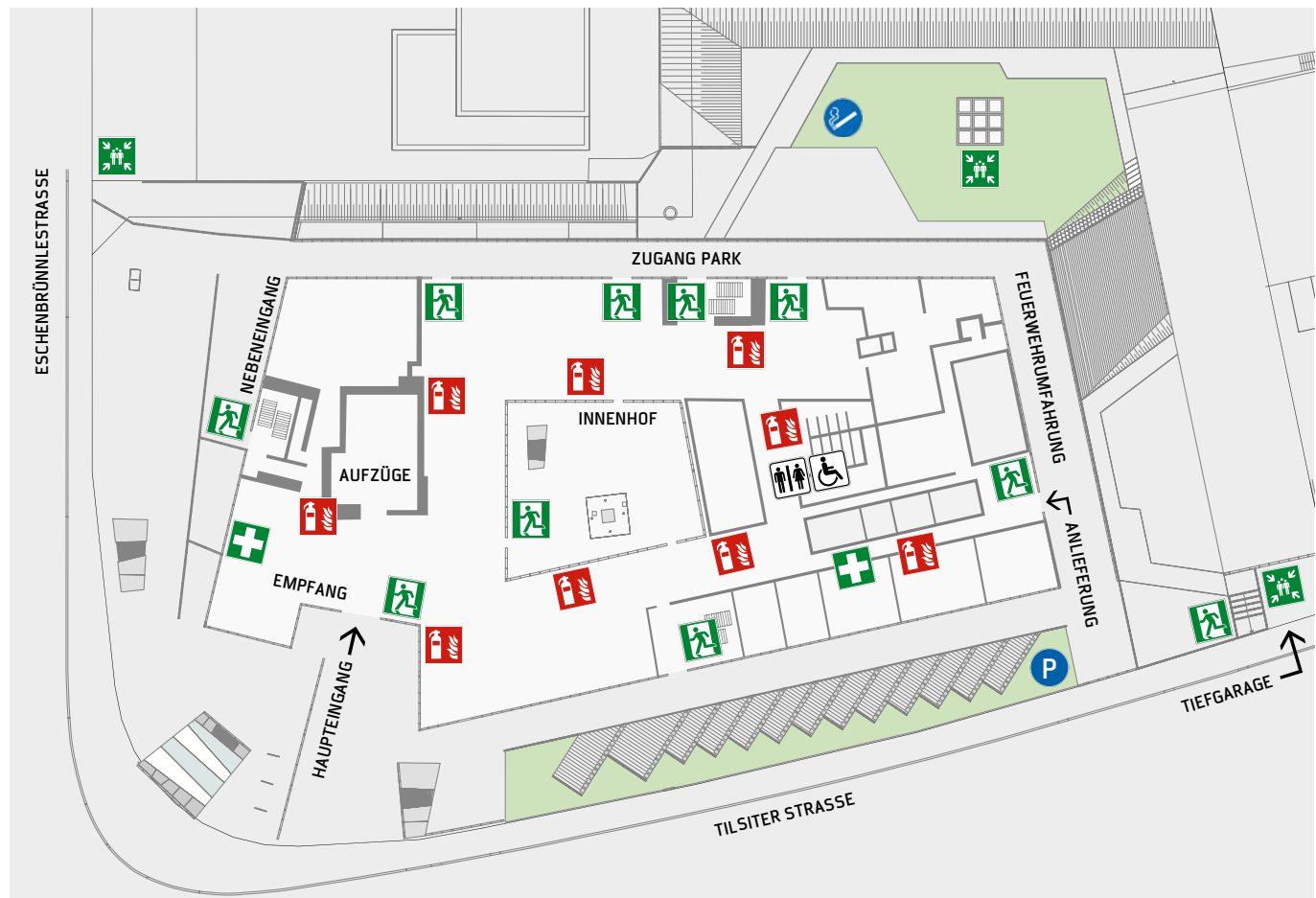
Bitte Verbotsschilder beachten!

Alkohol- und Rauschmittelverbot/Rauchverbot: Das Mitbringen und Trinken von Alkohol sowie der Genuss von Rauschmitteln ist im Gebäude und dem Betriebsgelände verboten. Das Rauchen ist nur an der ausgewiesenen Stelle erlaubt.

Geheimhaltung: Besucher/-innen bzw. Geschäftspartner/-innen sind verpflichtet, alle ihnen bekannt gewordenen Betriebs- und Geschäftsgeheimnisse sowie sonstige Informationen geheim zu halten.

Auf dem Betriebsgelände gilt die Straßenverkehrsordnung. Die **Höchstgeschwindigkeit** beträgt auf dem gesamten Betriebsgelände **10 Stundenkilometer**. Das Parken ist ausschließlich auf den **ausgewiesenen Parkplätzen** gestattet. Die ausgewiesenen **Halte- bzw. Parkverbote** sind unbedingt zu beachten.

Die Gebäude sind mit einem **Brandmeldesystem** ausgestattet. Sollte ein Brandfall eintreten, bewahren Sie Ruhe. Melden Sie als Erstes den Brand bei der **Feuerwehr unter 0-112**. Warnen Sie dann andere Personen und bringen Sie sich und weitere gefährdete Menschen auf den **gekennzeichneten Fluchtwegen in Sicherheit**. Falls es aufgrund der Umstände möglich ist, unternehmen Sie einen **Löschversuch** mit den bereitgestellten Feuerlöschern. Begeben Sie sich nach dem Verlassen des Gebäudes zu den **Sammelplätzen**.



- FLUCHTWEG
- ERSTE HILFE
- SAMMELPLATZ
- WC
- RAUCHERUNTERSTAND
- BEHINDERTEN-WC
- PARKPLATZ
- FEUERLÖSCHER

